



Spółdzielnia Budowlano - Mieszkaniowa "MAŚLICE"

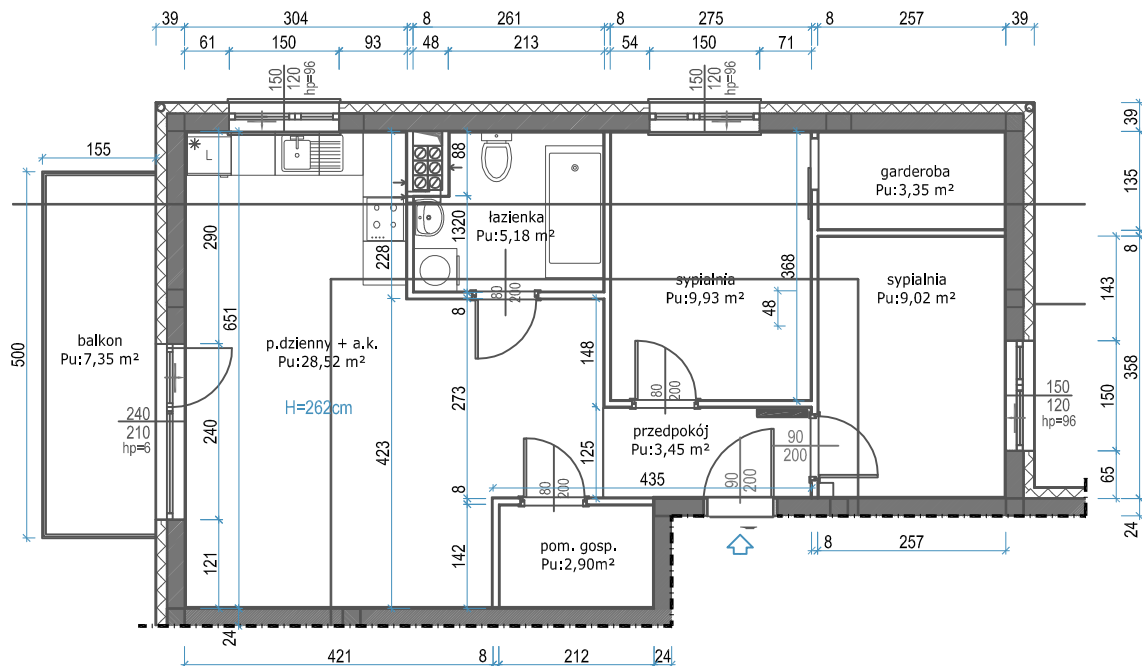
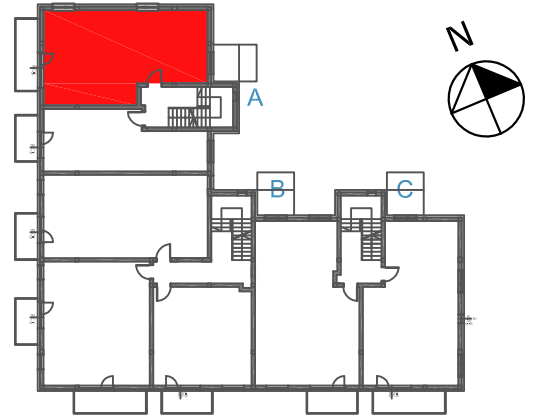
Wrocław, ul. Pilczycka 196d, tel.: 71/354-15-35, www.maslice.pl

BUDYNEK MIESZKALNY WROCLAW, LEŚNICA

ulica Brzezińska, dz. nr 37/5

BUDYNEK A - UL. BRZEZIŃSKA

Mieszkanie nr	A.1.1
Kondygnacja	1. piętro
Powierzchnia użytkowa*	62,35 m ²
Powierzchnia lokalu**	64,91 m ²
Powierzchnia balkonu	7,35 m ²



UWAGA

■ Szafka rozdzielaczowa natynkowa

RYСУNEK: Powierzchnie pomieszczeń podano w stanie wykończonym.
Wymiary liniowe podano w stanie surowym.

TABELA: Powierzchnia użytkowa* - Suma powierzchni pomieszczeń liczona w stanie wykończonym - zgodnie z normą PN-ISO 9836:1997
Powierzchnia lokalu** - Powierzchnia lokalu bez uwzględnienia podziałów wewnętrznych, z uwzględnieniem wykończenia ścian wydzielających lokal

SKALA 1:100