



Spółdzielnia Budowlano - Mieszkaniowa "MAŚLICE"

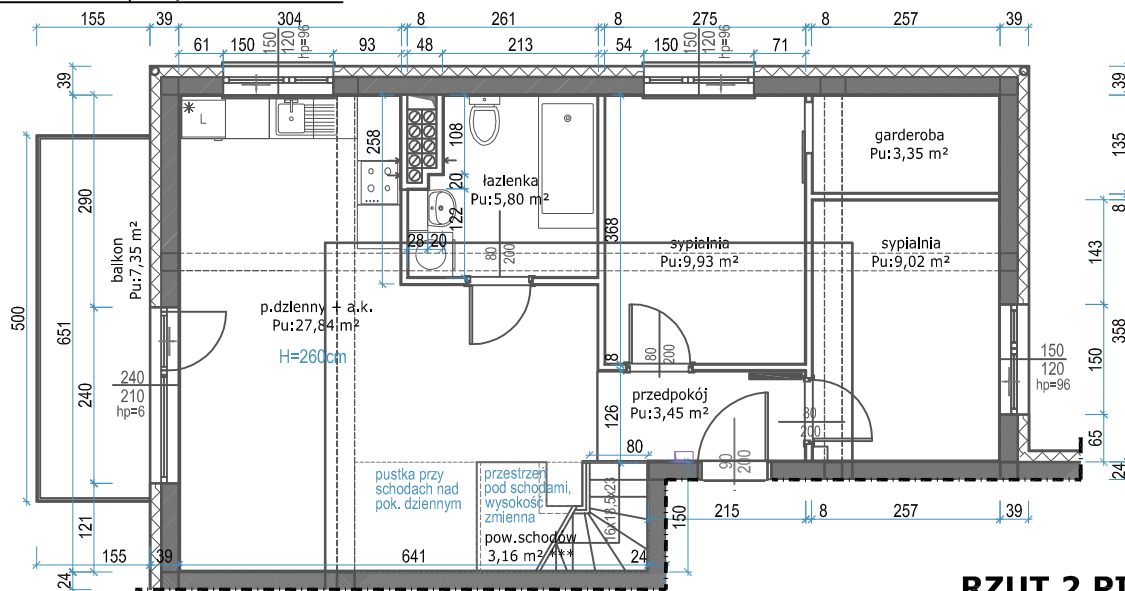
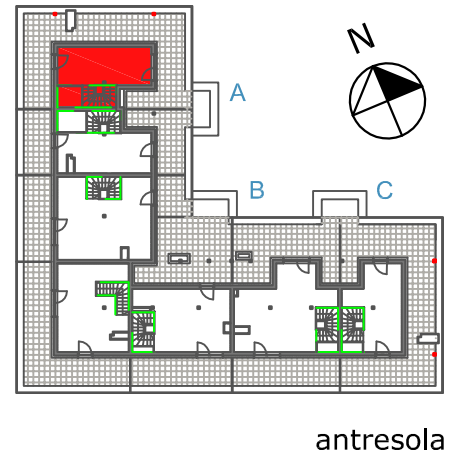
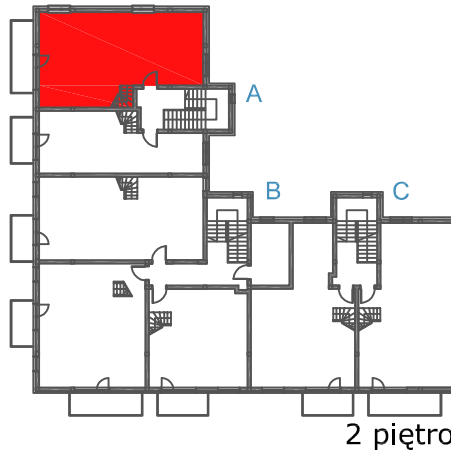
Wrocław, ul. Pilczycka 196d, tel.: 71/354-15-35, www.maslice.pl

BUDYNEK MIESZKALNY WROCLAW, LEŚNICA

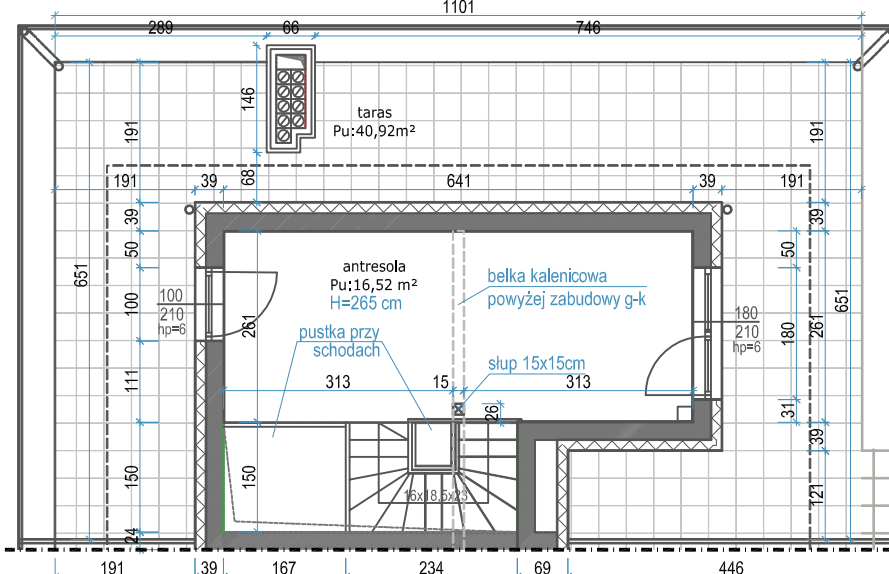
ulica Brzezińska, dz. nr 37/5

BUDYNEK A - UL. BRZEZIŃSKA

Mieszkanie nr	A.2.1
Kondygnacja	2. piętro + antresola
Pow. użytkowa*	79,07 m ² [62,55+16,52]
Pow. lokalu**	81,24 m ² [64,72+16,52]
Pow. tarasu	40,92 m ²
Pow. balkonu	7,35 m ²



RZUT 2 PIĘTRA



**RZUT
ANTRESOLI**

SKALA 1:100

UWAGA

RYСУNEK: Szafka rozdzielczą natynkową. Powierzchnie pomieszczeń podano w stanie wykończonym. Wymiary liniowe podano w stanie surowym.

*** Przedstawiono przykładowe rozwiązanie schodów prowadzących na antresolę. Schody do realizacji przez klienta wg indywidualnego projektu.

TABELA: Powierzchnia użytkowa* - Suma powierzchni pomieszczeń liczona w stanie wykończonym - zgodnie z normą PN-ISO 9836:1997. Do powierzchni użytkowej wliczono powierzchnię antresoli i powierzchnię zajęta przez schody wewnętrzne. Dane liczbowe podane poniżej głównej powierzchni: [powierzchnia na 2 piętrze + powierzchnia na antresoli]
Powierzchnia lokalu** - Powierzchnia lokalu bez uwzględnienia podziałów wewnętrznych, z uwzględnieniem wykończenia ścian wydzielających lokal i powierzchni schodów wewn.