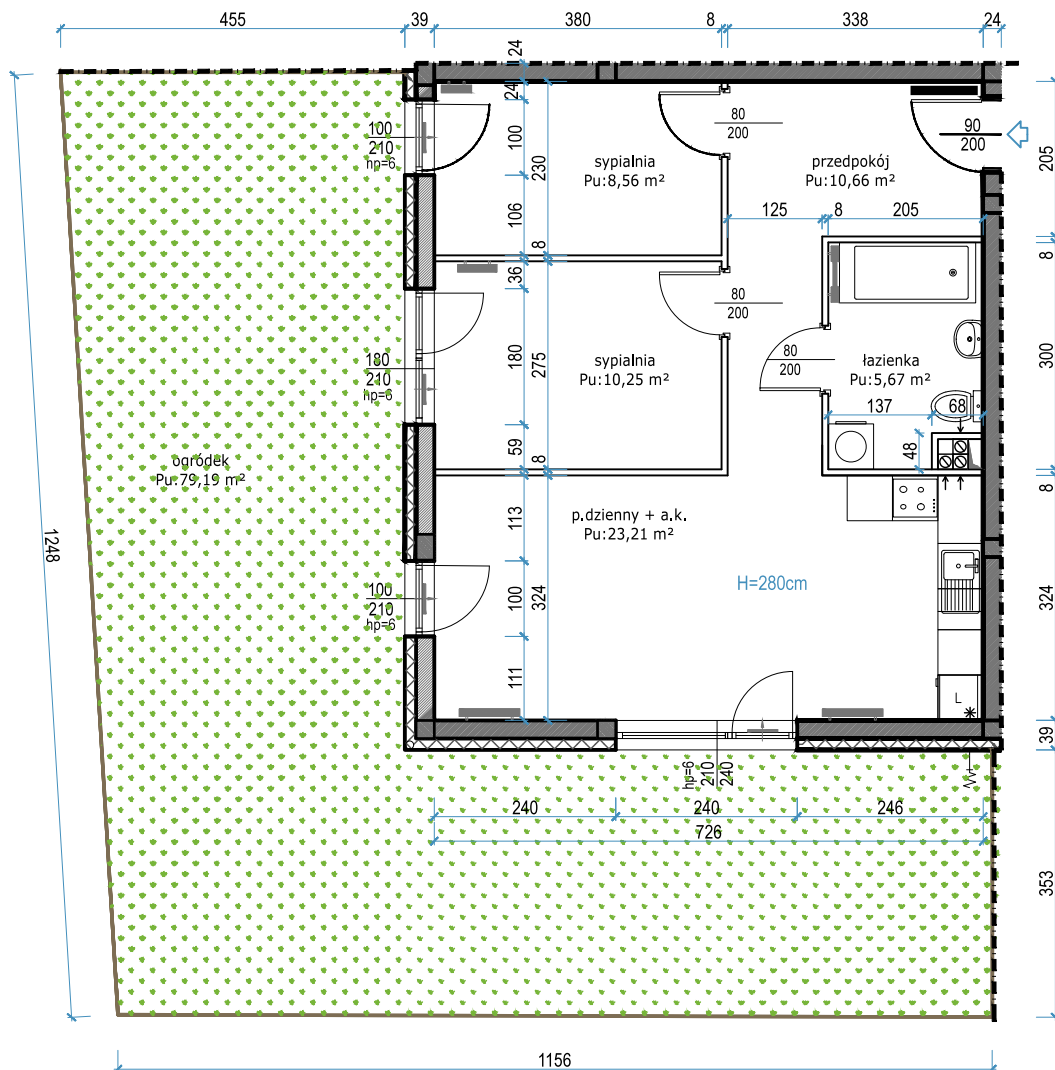
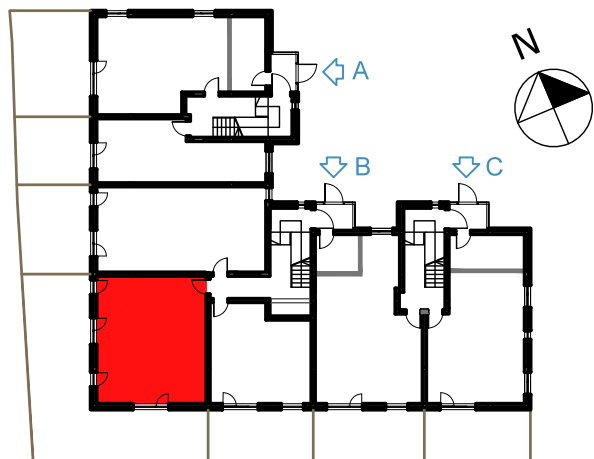


BUDYNEK A - UL. BRZEZIŃSKA

Mieszkanie nr	B.0.2
Kondygnacja	parter
Powierzchnia użytkowa*	58,35 m ²
Powierzchnia lokalu**	60,64 m ²
Powierzchnia ogródka	79,19 m ²



■ Szafka rozdzielaczowa natynkowa
RYSUNEK: Powierzchnie pomieszczeń podano w stanie wykończonym.
Wymiary liniowe podano w stanie surowym.

TABELA: Powierzchnia użytkowa* - Suma powierzchni pomieszczeń liczona w stanie wykończonym - zgodnie z normą PN-ISO 9836:1997
Powierzchnia lokalu** - Powierzchnia lokalu bez uwzględnienia podziałów wewnętrznych, z uwzględnieniem wykończenia ścian wydzielających lokal

UWAGA

SKALA 1:100