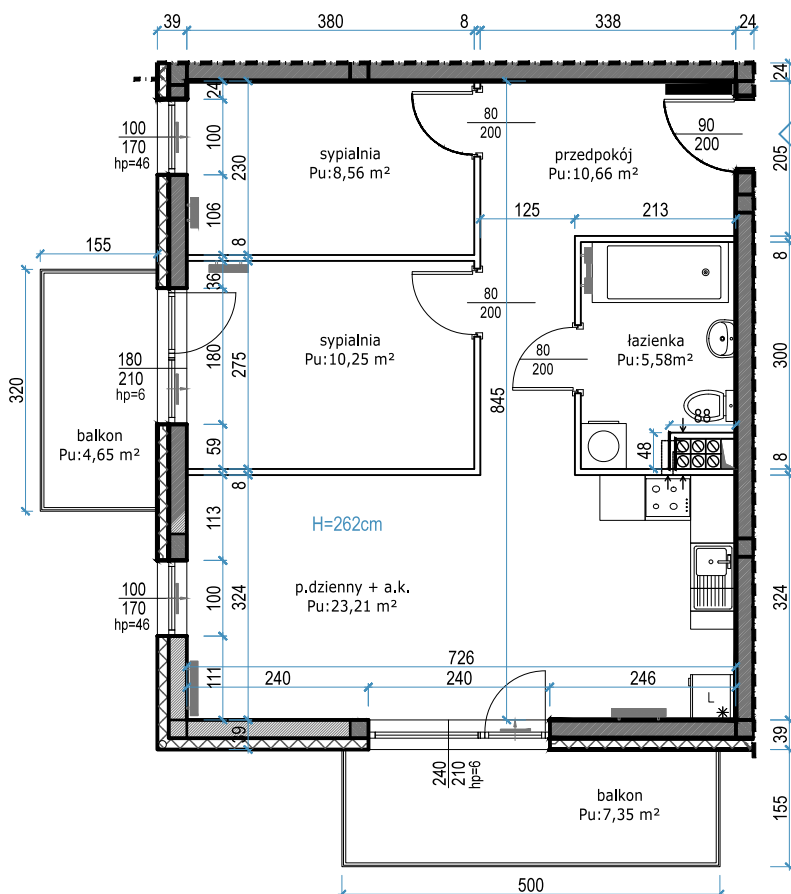
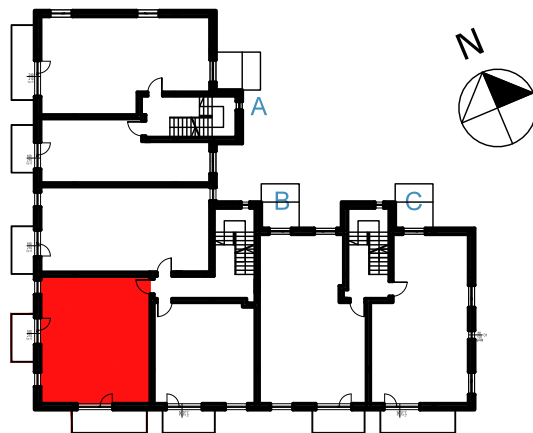


BUDYNEK A - UL. BRZEZIŃSKA

Mieszkanie nr	B.1.2
Kondygnacja	1. piętro
Powierzchnia użytkowa*	58,26 m ²
Powierzchnia lokalu**	60,52 m ²
Powierzchnia balkonów	12,00 m ²



■ Szafka rozdzielaczowa natynkowa
 RYSUNEK: Powierzchnie pomieszczeń podano w stanie wykończonym.
 Wymiary liniowe podano w stanie surowym.

SKALA 1:100

TABELA: Powierzchnia użytkowa* - Suma powierzchni pomieszczeń liczona w stanie wykończonym - zgodnie z normą PN-ISO 9836:1997
 Powierzchnia lokalu** - Powierzchnia lokalu bez uwzględnienia podziałów wewnętrznych, z uwzględnieniem wykończenia ścian wydzielających lokal