

# Spółdzielnia Budowlano - Mieszkaniowa "MAŚLICE"

Wrocław, ul. Pilczycka 196d, tel.: 71/354-15-35, www.maslice.pl

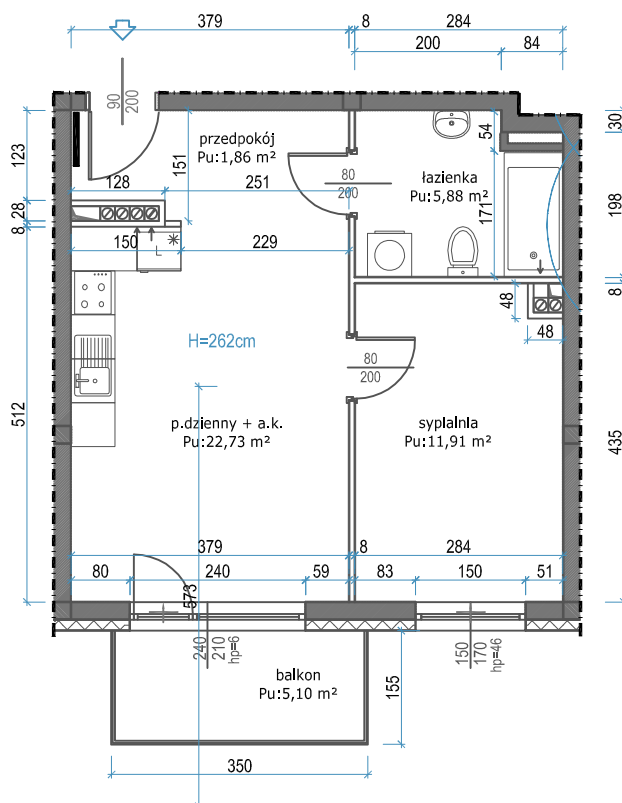
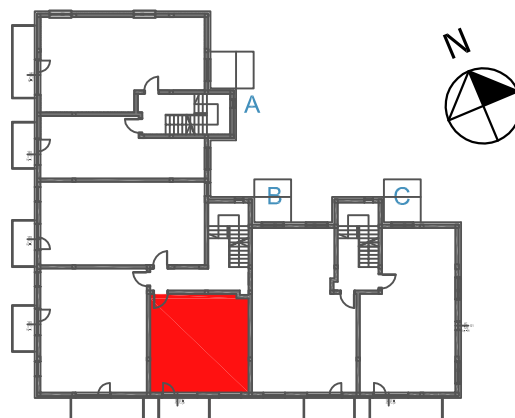


## BUDYNEK MIESZKALNY WROCŁAW, LEŚNICA

ulica Brzezińska, dz. nr 37/5

### BUDYNEK A - UL. BRZEZIŃSKA

Mieszkanie nr	B.1.3
Kondygnacja	1. piętro
Powierzchnia użytkowa*	42,38 m <sup>2</sup>
Powierzchnia lokalu**	43,55 m <sup>2</sup>
Powierzchnia balkonu	5,10 m <sup>2</sup>




 Szafka rozdzielaczowa natynkowa  
RYSUNEK: Powierzchnie pomieszczeń podano w stanie wykończonym.  
Wymiary liniowe podano w stanie surowym.

TABELA: Powierzchnia użytkowa\* - Suma powierzchni pomieszczeń liczona w stanie wykończonym - zgodnie z normą PN-ISO 9836:1997  
Powierzchnia lokalu\*\* - Powierzchnia lokalu bez uwzględnienia podziałów wewnętrznych, z uwzględnieniem wykończenia ścian wydzielających lokal

UWAGA

SKALA 1:100