



# Spółdzielnia Budowlano - Mieszkaniowa "MAŚLICE"

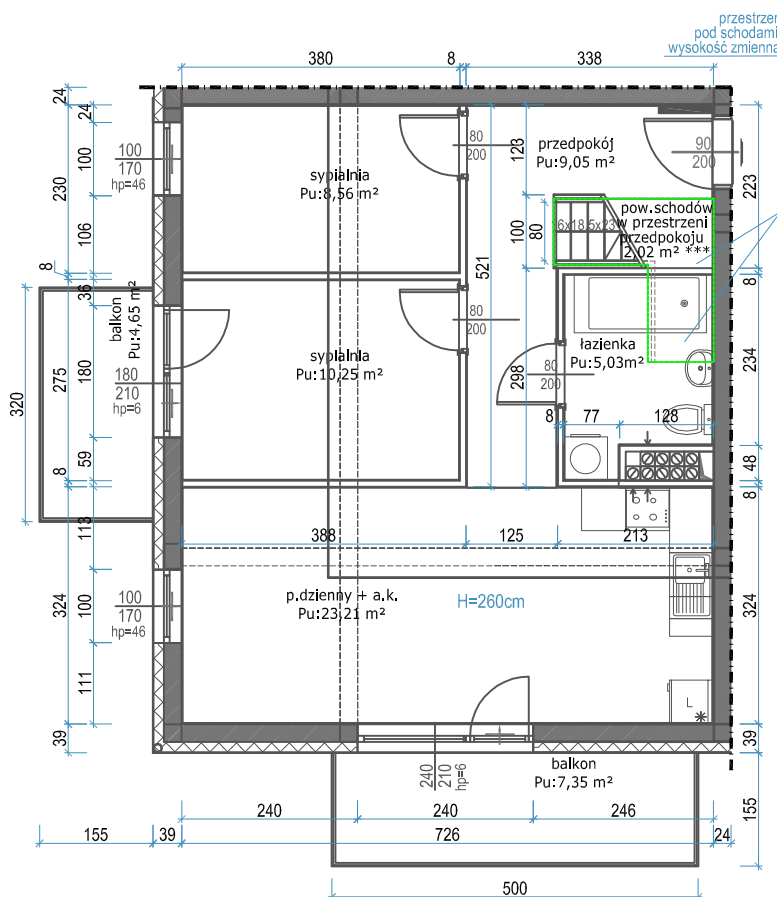
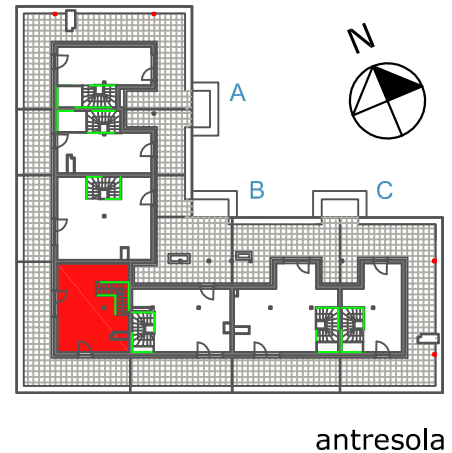
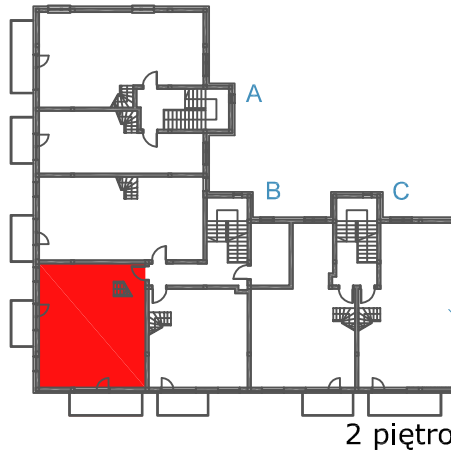
Wrocław, ul. Pilczycka 196d, tel.: 71/354-15-35, www.maslice.pl

## BUDYNEK MIESZKALNY WROCLAW, LEŚNICA

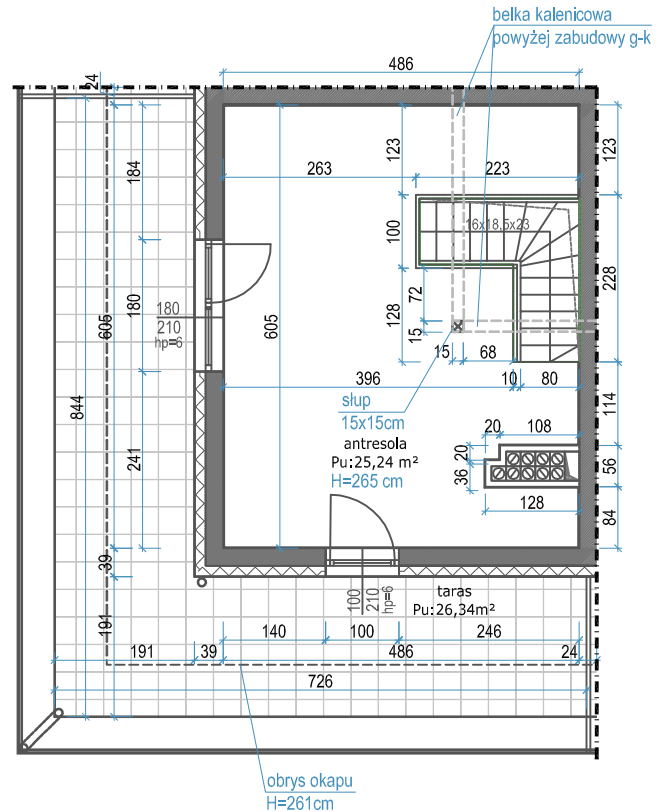
ulica Brzezińska, dz. nr 37/5

### BUDYNEK A - UL. BRZEZIŃSKA

Mieszkanie nr	B.2.2
Kondygnacja	2. piętro + antresola
Pow. użytkowa*	83,37 m <sup>2</sup> [58,13+25,24]
Pow. lokalu**	85,53 m <sup>2</sup> [60,29+25,24]
Pow. tarasu	26,34 m <sup>2</sup>
Pow. balkonu	12,00 m <sup>2</sup>



RZUT 2 PIĘTRA



RZUT ANTRESOLI

UWAGA

■ Szafka rozdzielaczowa natynkowa

RYSUNEK: Powierzchnie pomieszczeń podano w stanie wykończonym. Wymiary liniowe podano w stanie surowym.

\*\*\* Przedstawiono przykładowe rozwiązanie schodów prowadzących na antresolę. Schody do realizacji przez klienta wg indywidualnego projektu.

TABELA: Powierzchnia użytkowa\* - Suma powierzchni pomieszczeń liczona w stanie wykończonym - zgodnie z normą PN-ISO 9836:1997. Do powierzchni użytkowej wliczono powierzchnię antresoli i powierzchnię zajęta przez schody wewnętrzne. Dane liczbowe podane poniżej głównej powierzchni: [powierzchnia na 2 piętrze + powierzchnia na antresoli]

Powierzchnia lokalu\*\* - Powierzchnia lokalu bez uwzględnienia podziałów wewnętrznych, z uwzględnieniem wykończenia ścian wydzielających lokal i powierzchni schodów wewn.

SKALA 1:100