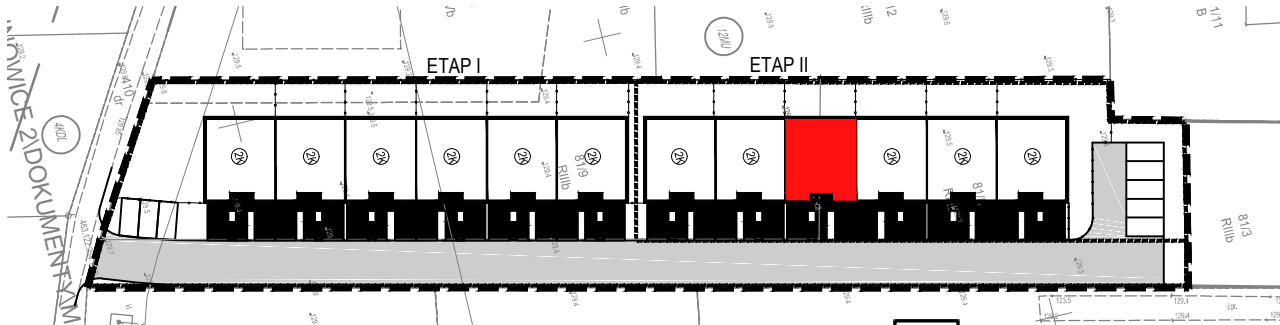


# Spółdzielnia Budowlano - Mieszkaniowa "MAŚLICE"

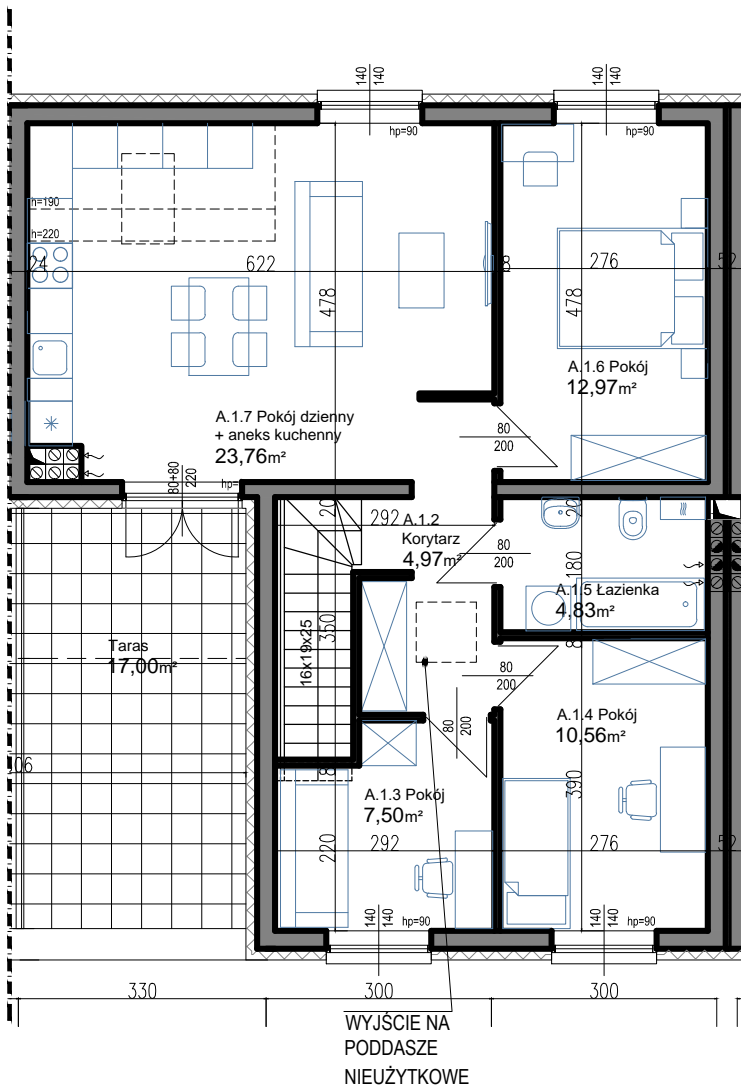
Wrocław, ul. Pilczycka 196d, tel.: 71/354-15-35, www.maslice.pl

## BUDYNEK JEDNORODZINNY DWULOKALOWY W ZABUDOWIE SZEREGOWEJ

WOJNOWICE, GM. CZERNICA ul. Brzozowa, dz. nr 81/8, 81/9

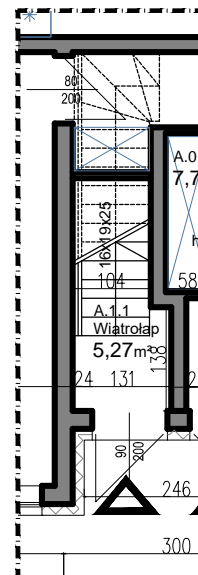


ZAGOSPODAROWANIE TERENU



RZUT PIĘTRA - LOKAL 9B

SEGMENT 9, LOK. B	
Pow. tarasu	17,00 m <sup>2</sup>
Pow. użytkowa*	69,86 m <sup>2</sup>
Pow. lokalu**	70,80 m <sup>2</sup>



RZUT PARTERU - LOKAL 9B

RYSUNEK: Powierzchnie pomieszczeń podano w stanie wykończonym. Wymiary liniowe podano w stanie surowym.  
\*\*\* Przedstawiono przykładowe rozwiązanie schodów prowadzących na piętro.

Do powierzchni użytkowej lokalu mieszkalnego wliczono powierzchnię zajęta przez schody wewnętrzne.

TABELA: Powierzchnia użytkowa\* - Suma powierzchni pomieszczeń liczona w stanie wykończonym - zgodnie z normą PN-ISO 9836:1997. Do powierzchni użytkowej wliczono powierzchnię powierzchnię zajęta przez schody wewnętrzne.

Powierzchnia lokalu\*\* - Powierzchnia lokalu bez uwzględnienia podziałów wewnętrznych (z wyjątkiem ścian garażu), z uwzględnieniem wykończenia ścian oddzielających lokal i powierzchni schodów wewnętrznych.

SKALA 1:100

UWAGA